

Patrones

# DOS AGUJAS



ARTESANO  
GLOBAL

# SWEATER ARCOIRIS

12 años



ARTESANO  
GLOBAL

# Patrones DOS AGUJAS

Sweater Arcoiris / 12 años

Muy Fácil

Fácil

No tan Fácil

aumento

disminución simple: pasar un punto sin tejer, tejer 1 punto al derecho y montar sobre este el punto sin tejer.

tejer 2 puntos juntos del derecho

## MATERIALES

**Hilado:** Sky Cotton. 100% Algodón Peinado.

**6 Madejas Color 1** (Foto: Marino Liso)

**1 Madeja de Cada uno de los 6 color del Arcoiris de la Manga.**

**Color 1 Arcoiris:** Violeta Degradé

**Color 2 Arcoiris:** Celeste Turquesa Degradé

**Color 3 Arcoiris:** Esmeralda Degradé

**Color 4 Arcoiris:** Girasol Degradé

**Color 5 Arcoiris:** Naranja Degradé

**Color 6 Arcoiris:** Rojo Liso

**Agujas nro. 3. y 4**

## PUNTOS EMPLEADOS

punto derecho  
 punto derecho del lado revés del tejido

punto del derecho  
 punto revés del lado revés del tejido

## INSTRUCCIONES

### Delantera

#### VER DIAGRAMA

En el Color del Cuerpo montar 100 puntos en la Aguja Nro. 3 y tejer 6 pasadas en 1x1. Luego seguir tejiendo recto en Jersey en Aguja Nro. 4, por 106 pasadas.

Pasadas 107 / 109 / 111 / 113 / 115 / 117 / 119 , tejer una disminución del lado derecho y otra del lado izquierdo para dar forma a la sisa. Total 7 disminuciones de cada lado.

Pasada 139, dejar en suspenso 16 puntos centrales para realizar las diminuciones del cuello. Ver del diagrama y realizar la disminuciones correspondientes para el escote del cuello.

Tejer primero el lado izquierdo, luego retomar los puntos y seguir tejiendo del lado derecho.

Pasada 162 / 164 / 166 cerrar 7 puntos al comienzo en cada una de las pasadas para la bajada de hombro del lado izquierdo.

Pasada 161 / 163 / 165 cerrar 7 puntos al comienzo en cada una de las pasadas para la bajada de hombro del lado derecho.

# Patrones

# DOS AGUJAS

## Sweater Arcoiris / 12 años



ARTESANO  
GLOBAL

### Espalda

#### VER DIAGRAMA

En el Color del Cuerpo montar 100 puntos en la Aguja Nro. 3 y tejer 6 pasadas en 1x1. Luego seguir tejiendo recto en Jersey en Aguja Nro. 4, por 106 pasadas

Pasadas 107 / 109 / 111 / 113 / 115 / 117 / 119 , tejer una disminución del lado derecho y otra del lado izquierdo para dar forma a la sisa. Total 7 disminuciones de cada lado.

Pasada 162 / 164 / 166 cerrar 7 puntos al comienzo en cada una de las pasadas para la bajada de hombro del lado izquierdo.

Pasada 161 / 163 / 165 cerrar 7 puntos al comienzo en cada una de las pasadas para la bajada de hombro del lado derecho.

Pasada 163 dejar en supenso 44 Puntos.  
A partir de esta pasada terminar primero el lado izquierdo, luego retomar lo puntos y continuar con el lado derecho.

### Mangas

#### VER DIAGRAMA

En el Color del Cuerpo montar 52 puntos en la Aguja Nro. 3 y tejer 6 pasadas en 1x1, luego seguir tejiendo en jersey en aguja Nro. 4.

Desde la Pasada Nro. 9 realizar un aumento a cada lado de la manga, cada 8 pasadas.

Pasada 9 / 17 / 25 / 33 / 41 / 49 realizar los aumentos y los cambios de color de hilos pertinentes.

Pasadas 57 / 65 / 73 / 81 / 89 / 97 / 105 / 113 seguir realizando los aumentos pertinentes a cada lado de la manga en el Color 1 (color del cuerpo).

Pasada 115 / 117 / 119 / 121 / 123 / 124 / 125 , tejer una disminución del lado derecho y otra del lado izquierdo para dar forma a la sisa. Total 7 disminuciones de cada lado.

Una vez realizadas las disminuciones cerrar el tejido.

### Armado y Terminación

Coser los hombros uniendo la delantera y la espalda. Luego unir las mangas, haciendo coincidir la parte central de la manga con la costura de los hombros. Luego cerrar el sweater de ambos lados desde la parte baja por los laterales, subiéndolo por los costados y siguiendo por las mangas hasta el puño.

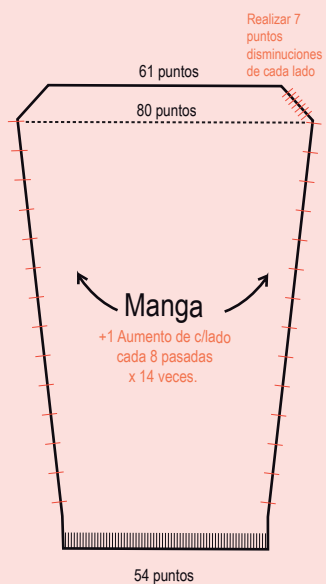
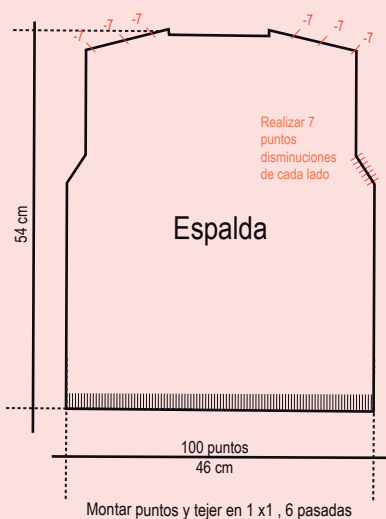
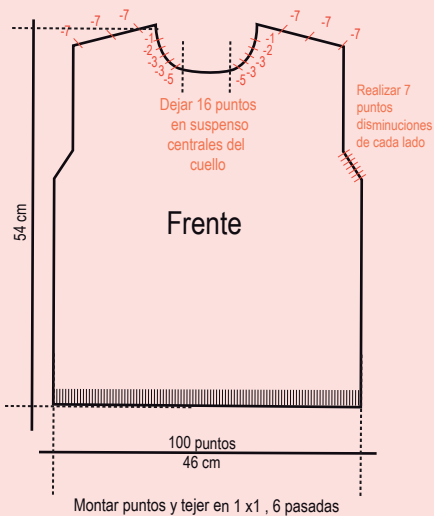
Tomar los puntos del cuello con agujas circulares Nro. 3, Tejer en canelón 1x1 por 6 pasadas y cerrar.

# Diagrama Sweater Arco Iris

Sweater Arco Iris / 12 años



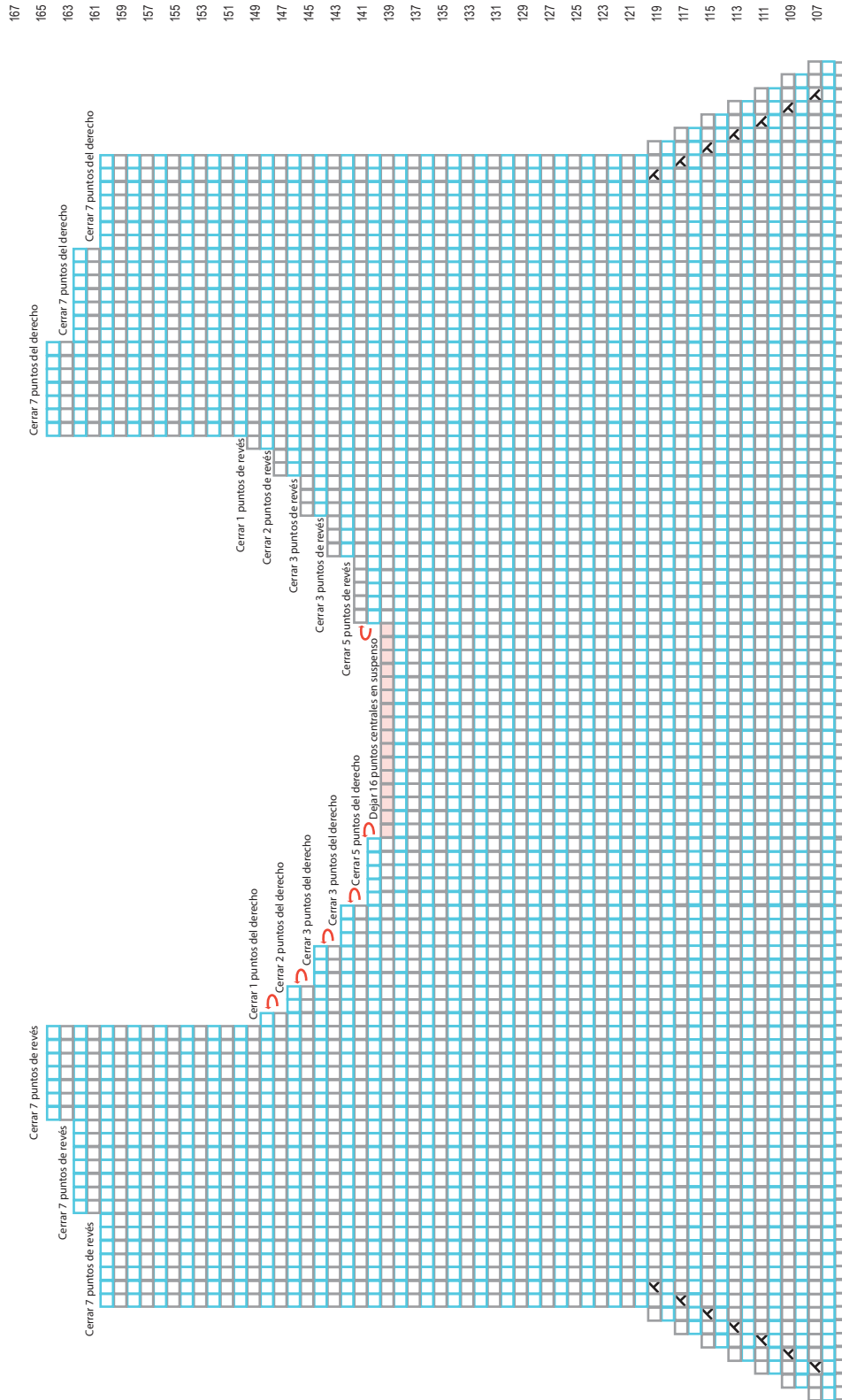
ARTESANO  
GLOBAL



# Diagrama Delantera Parte Superior

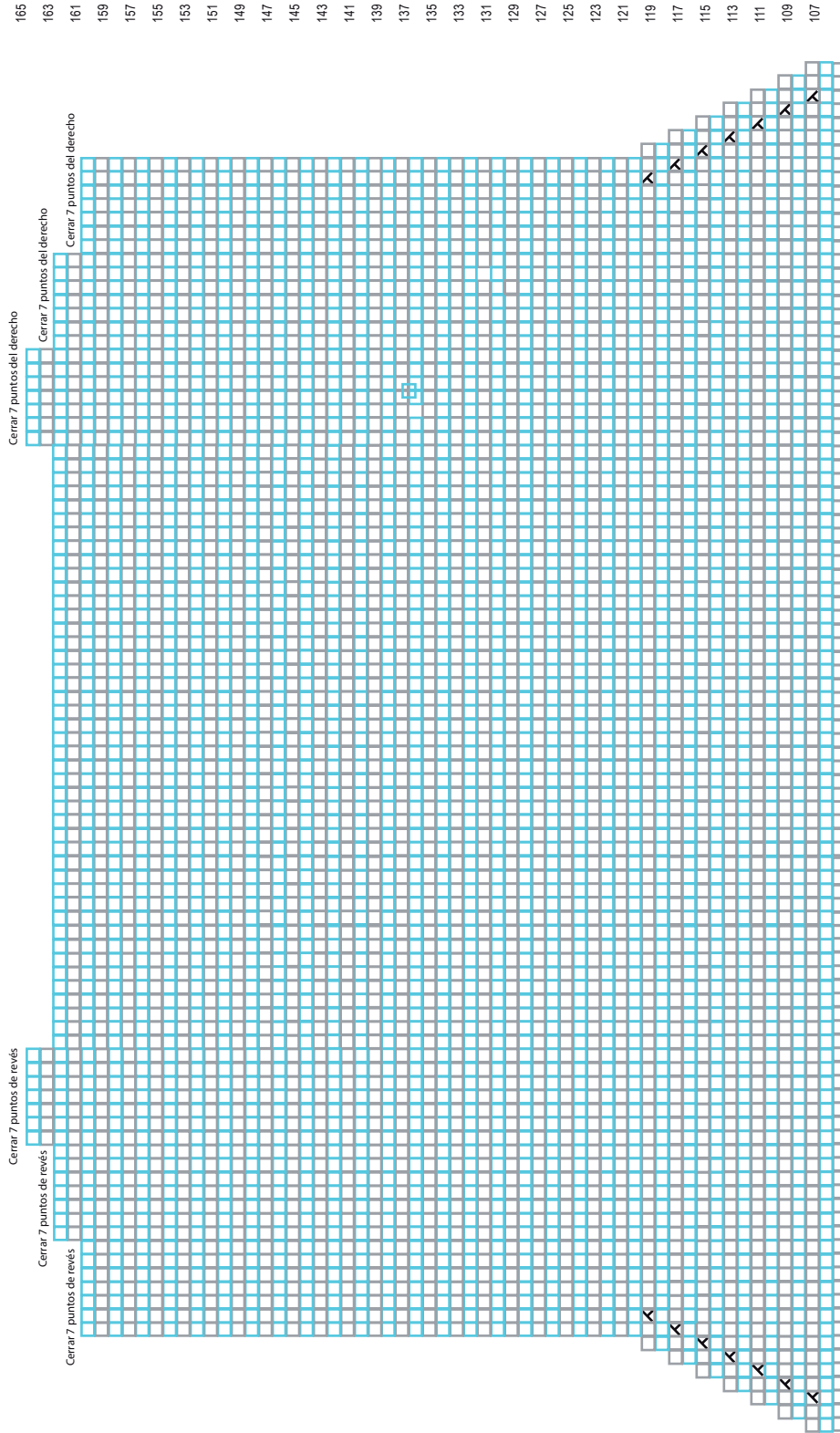


ARTESANO  
GLOBAL



106 pasadas en jersey hasta la sisa

# Diagrama Espalda Parte Superior



106 pasadas en jersey hasta la sisa

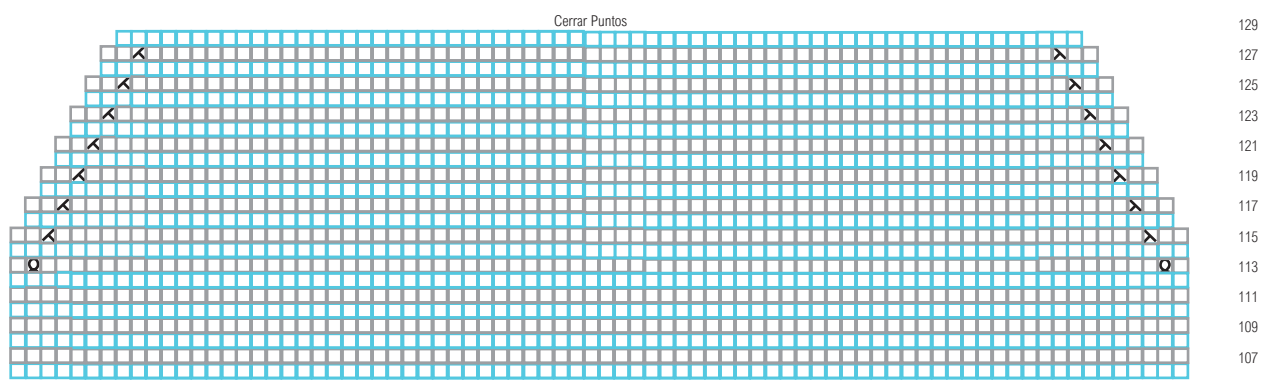


ARTESANO  
GLOBAL

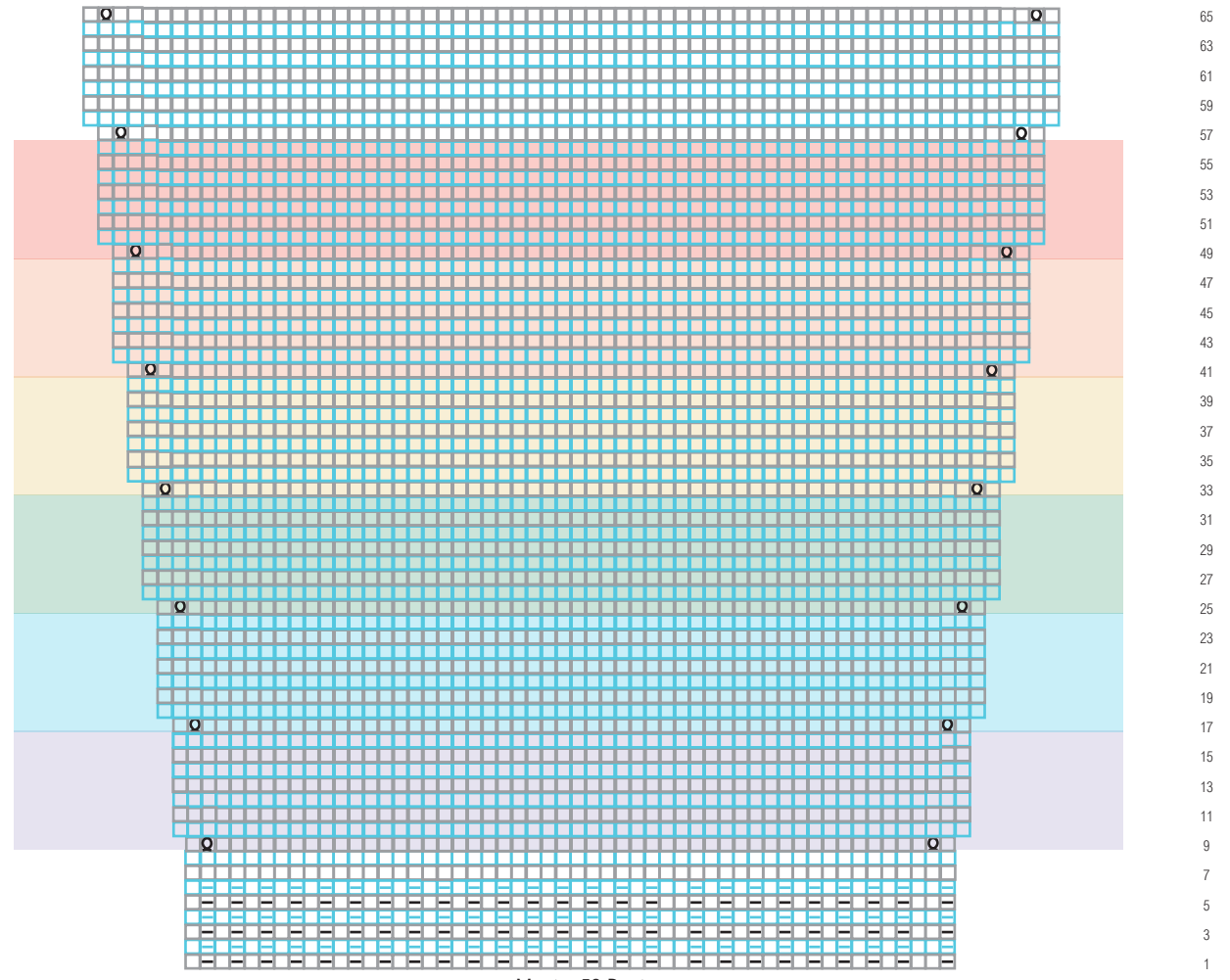
# Diagrama Manga



ARTESANO  
GLOBAL



Seguir tejiendo y realizando los aumentos correspondientes hasta la pasadas 116



Montar 52 Puntos